

Proposition BEP.NO de publication

(NOTAMN PROPOSAL LFFA-

A)LFRE B)22 08 25 1410 C)22 08 26 1730

D)25 : 1410-1700

26 : 1510-1730

E)ZONE REGLEMENTEE TEMPORAIRE (ZRT) A PORNICHET : MANIFESTATION AERIENNE 'PLEIN VOL'

-LIMITES LATERALES :

471241N 0021415W

ARC HORAIRE DE 6NM DE RAYON CENTRE SUR PSN : 471552N 0022131W

472132N 0021821W

471241N 0021415W

A L'EXCLUSION DE LA PARTIE INTERFERENTE AVEC LA ZRT 'LE CROISIC' (REF : SUP AIP 067/22)

-STATUT :

ZRT QUI, LORSQU'ELLE EST ACTIVE, SE SUBSTITUE AUX PORTIONS D'ESPACES AERIENS AVEC LESQUELLES ELLE INTERFERE

-SERVICES RENDUS :

INFORMATION DE VOL ET ALERTE

-CONDITIONS DE PENETRATION CAG/CAM :

CONTOURNEMENT OBLIGATOIRE Y COMPRIS POUR LES AERONEFS QUI CIRCULENT SANS PERSONNE A BORD A L'EXCEPTION :

.DES ACFT PARTICIPANT A LA MANIFESTATION,

.DES ACFT ASSURANT DES MISSIONS D'ASSISTANCE, DE SAUVETAGE OU DE SECURITE PUBLIQUE LORSQUE LEUR MISSION NE PERMET PAS LE CONTOURNEMENT DE LA ZRT, APRES CONTACT TELEPHONIQUE PREALABLE AVEC LE DIRECTEUR DES VOLS (TEL 06 07 39 72 35) OU SUR LA FREQUENCE DIRECTION DES VOLS DISPONIBLE AUPRES DE NANTES INFO ET D'ARMOR.

-DISPOSITIONS PARTICULIERES PENDANT L'ACTIVATION :

.ACTIVITE PJE 277 SUSPENDUE,

.TRANSIT MARITIME DECONSEILLE.

-ACTIVITE REELLE CONNUE DE :

NANTES INFO : 122.800MHZ

ARMOR : 124.725MHZ

SAINT NAZAIRE TWR : 118.950MHZ

F)SFC

G)FL055)

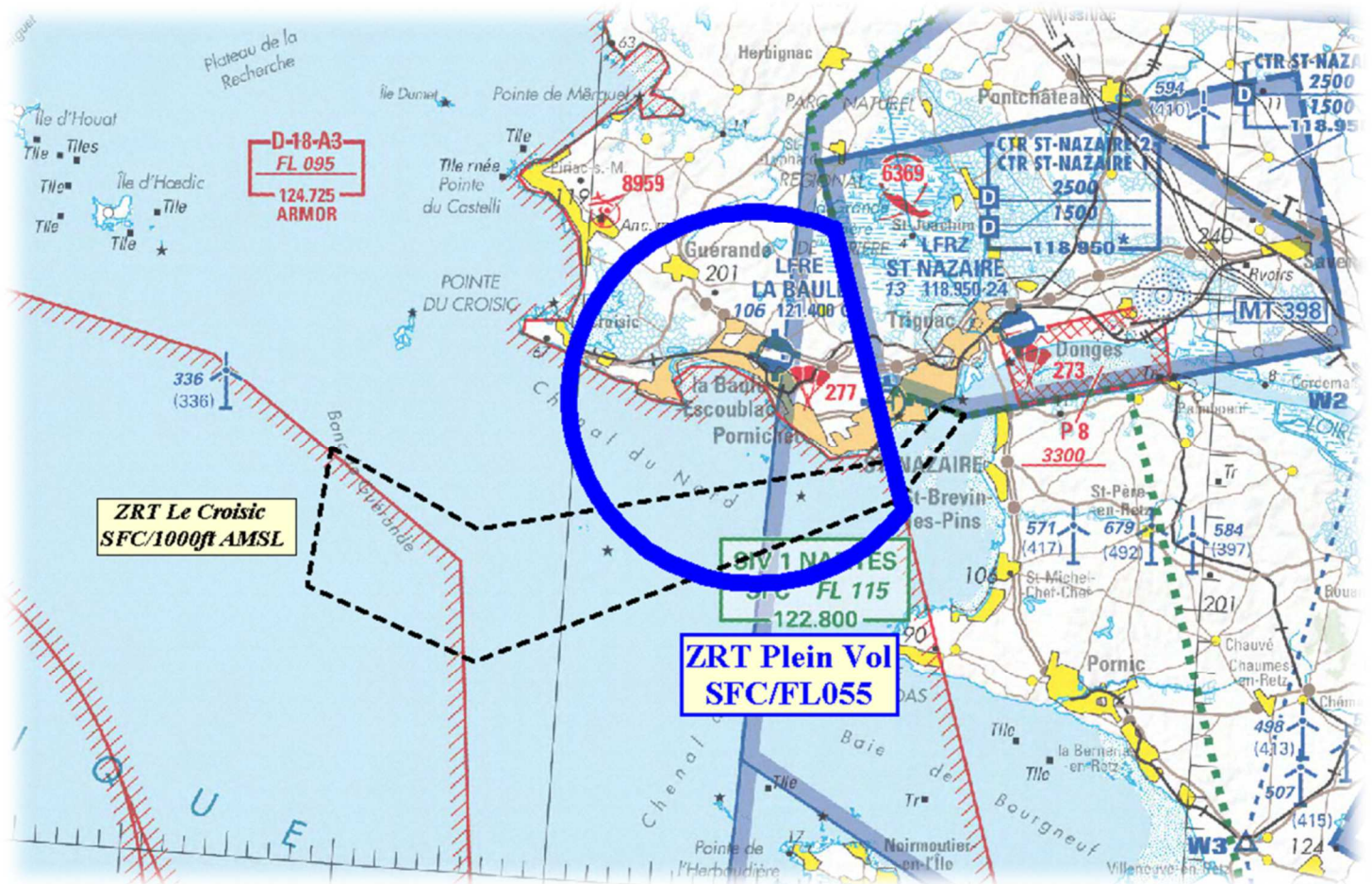
————— FIN DU TEXTE A PUBLIER —————

Proposition de consignes hors NOTAM

Directeur des Vols (06 07 39 72 35) :

- ▶ communiquera sa fréquence au chef de Tour de Nantes, et au chef de Quart du CCMAR Atlantique.
- ▶ informera les entités suivantes, en temps réel, des débuts et fins d'activation de la ZRT :
 - Chef de Tour de Nantes - Tél : 02 51 70 85 17
 - Chef de Quart du CCMAR Atlantique - Tél : 02 98 31 82 69

Cartographie



Extrait carte 1/500 000 IGN - Édition 2022